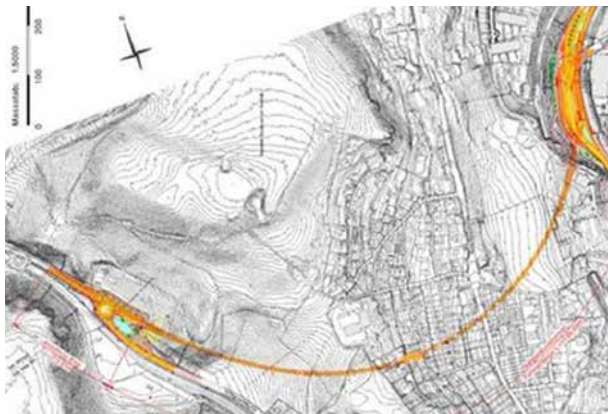


GALGENBUCKTUNNEL VERKEHRSLEITSYSTEM / LSA ANSCHLUSSKNOTEN

Durch die Eröffnung der A4-Stadttangente erfolgten im Raum Schaffhausen/Neuhausen am Rheinfluss grösseren Verkehrsumlagerungen. Die Gemeinde Neuhausen am Rheinfluss wurde als Zubringerstrecke zum Anschluss Schaffhausen Süd stark betroffen. Als Entlastungstrecke konnte im Dezember 2019 der Galgenbucktunnel in Betrieb genommen werden. Damit wird die Gemeinde Neuhausen am Rheinfluss mit einem 1'138 Meter langen Tunnel im Gegenverkehr unterquert und schafft eine neue Route für den Durchgangsverkehr zwischen dem Klettgau und der A4.

Neben dem Tunnel wurde auf der Westseite ein neuer Kreisell errichtet und auf der Ostseite der LSA-Knoten Bahntal umgebaut. Für den Betrieb und die Gewährleistung der Tunnelsicherheit ist der Tunnel mit dynamischen Signalisationsmitteln ausgerüstet worden. Das Projekt deckt folgende Funktionen ab: Tunnelsicherheit (Sperrungen / Warnen), Geschwindigkeitsharmonisierung und Gefahrenwarnung und Verkehrszustandsanalyse.

Bauherrschaft	Bundesamt für Strassen (ASTRA), Filiale Winterthur
Referenzperson	Herr Andreas Weidinger
Bausumme	ca. CHF 215 Mio
Erbrachte Leistungen	Detailprojekt (Signalisation Tunnel, Anschlussknoten Kreisell Galgenbuck, Anschlussknoten LSA Bahntal; Verkehrssteuerung Tunnel; Lichtsignalanlage), Fachbauleitung Verkehrstechnik
Zeitraum	2009 bis 2021



Linienführung



Tunnelportal Vorzone Bahntal

VERKEHRSLEITSYSTEME (VLS)

Wie Hauptstrassen im städtischen Bereich mit Lichtsignalanlagen, so sind hochbelastete Autobahnen sowie Tunnelanlagen mit Verkehrsleitsystemen auszurüsten. Nur so können die getätigten Investitionen in die Verkehrsanlagen optimal genutzt und bauliche Erweiterungen unter Umständen vermieden werden. Verkehrsleitsysteme erfüllen folgende Zwecke: Verkehrsmanagement, Unterstützung Ereignisbewältigung, Unterstützung Unterhalt

Verkehrsleitsysteme können folgende vier Hauptfunktionen beinhalten: Verkehrsinformation (z.B. Wechseltextanzeigen), Verkehrslenkung (z.B. Wechselwegweisung, Parkrouten), Verkehrsleitung (z.B. Geschwindigkeitsharmonisierung, Gefahrenwarnung, Fahrstreifen-Lichtsignale) und Verkehrssteuerung (z.B. Tunnelsperrungen, Rampenbewirtschaftung)