

Betriebskonzepte

Insbesondere in Agglomerationen stehen unterschiedliche Projekte mit verkehrlichen Einflüssen, die sich zum Teil gegenseitig beeinflussen, zur Diskussion. Übergeordnete Netzbetrachtungen und ein abgestimmtes Verkehrsmanagement sind zwingend erforderlich. Betriebskonzepte, mit denen Lösungsansätze definiert werden, die das oben aufgeführte verkehrliche Spannungsfeld langfristig nachhaltig zum Funktionieren bringen, sind gefragt.

Im Fachbereich „Betriebskonzepte“ bieten wir folgende Dienstleistungen an:

- Erarbeiten und Aufzeigen von Wirkungen von Betriebskonzepten.
- Aufzeigen der Interaktionen verschiedener Projekte in einem Gesamtkontext. Hierzu wird die mikroskopische Verkehrsflusssimulationssoftware VISSIM in Kombination mit der makroskopischen Simulation, dem sogenannten VISUM eingesetzt.
- Betriebliche Untersuchungen in einem engeren Perimeter.
- Nachweis der Funktionalität von Flankierenden Massnahmen, verkehrlichen Managementmassnahmen usw.

Sanierung Ortsdurchfahrt Münsingen

Seit vielen Jahren herrscht zu Stosszeiten im Zentrum von Münsingen ein hohes Verkehrsaufkommen. Die Verkehrswege sind überlastet. Es entstehen lange Staus und hohe Durchfahrtszeiten sind die Folge. Auf der Grundlage von Verkehrserhebungen aus dem Jahr 2016 wurden Belastungsmodelle für die Zeithorizonte 2016 und, anhand verschiedener Parameter der Sied-

lungs- und Verkehrsnetzentwicklung, auch für 2030 erstellt. Mit den Verkehrssimulationstools VISSIM und VISUM wurden verschiedene Szenarien, die das Fahrverhalten aller Verkehrsteilnehmer wiedergeben, erarbeitet und ausgewertet. Es können Aussagen zur Reisezeit, Rückstaulängen sowie zur Verkehrsqualität des Zentrumskreisels getätigt werden.

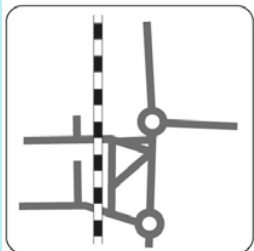


Abb. 1

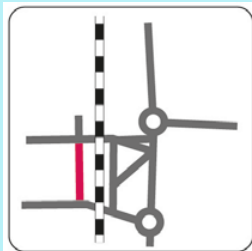


Abb. 2

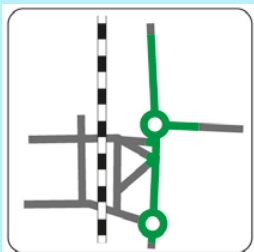


Abb. 3

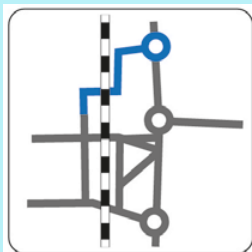


Abb. 4

Abb. 1: Kernelemente des IST-Zustandes 2016 sind die hohe Bedeutung des Zentrumskreisels und die Ortsdurchfahrt als Schnittstelle des Quartier- und Transitverkehrs.

Abb. 2: Westlich der Bahngleise entlastet die neu durchgehende Industriestrasse den Bahnhofplatz.

Abb. 3: Eine Dosierung und Geschwindigkeitsreduzierung im Ortszentrum wirkt sich auf die Verflüssigung aller Verkehrsteilnehmer der Ortsdurchfahrt positiv aus.

Abb. 4: Dank der neuen Entlastungsstrasse Nord und der durchgehenden Industriestrasse verlagert sich der Verkehr, insbesondere mit Ziel und Quelle West vom Bahnhofsquartier weg. Diese Variante ist insofern zu bevorzugen, als dass sie für eine signifikante Entlastung (25%) der Ortsdurchfahrt sorgt.

| | |
|-----------------------------|--|
| Projekt | Sanierung Ortsdurchfahrt und Entlastungsstrasse Nord Münsingen |
| Bauherrschaft | TBA des Kantons Bern, OIK II, Gemeinde Münsingen |
| Referenzperson | Adrian Gygli |
| Bausumme | --- |
| Erbrachte Leistungen | VISUM/VISSIM Sanierung Ortsdurchfahrt Münsingen |
| Zeitraum | 2016 |

8002F Referenzblatt Münsingen Ortsdurchfahrt v01-00-00 / 15.11.2017 / lie, gry