

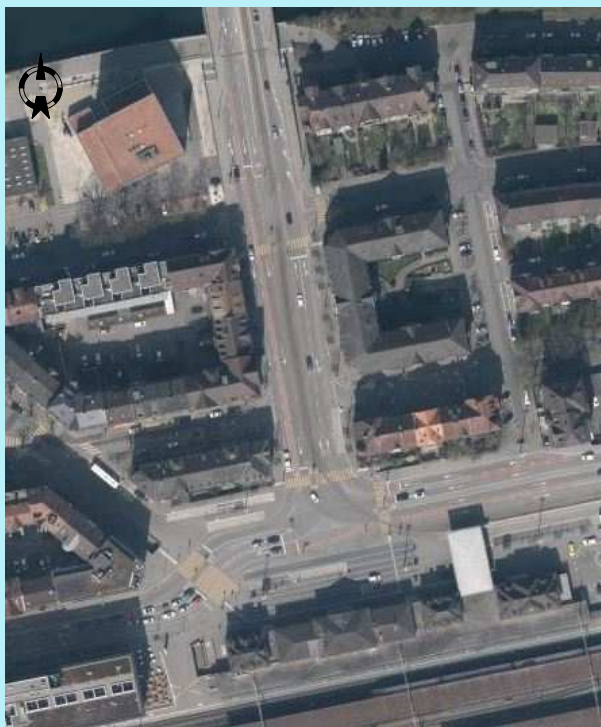
Lichtsignalanlagen (LSA)

Seit Jahren sind wir darauf spezialisiert, Lichtsignalanlagen zu planen, zu projektieren und zu realisieren. Ein Schwerpunkt ist dabei die Umsetzung von Steuerungsprojekten mit VS-PLUS oder mit FESA. Wir parametrieren Steuerungsabläufe gemäss Vorgaben, welche wir vom Auftraggeber

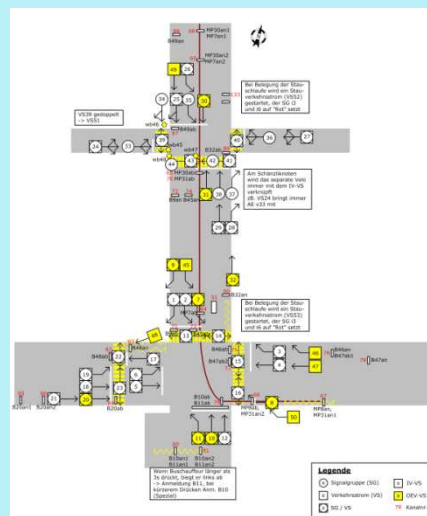
erhalten oder gemeinsam mit ihm erarbeiten. Dabei prüfen wir unsere VS-PLUS-Arbeiten mit eigenen Testtools auf Herz und Nieren. Die VS-PLUS Steuerungen können vor dem Einsatz auf der Strasse 1:1 mit VISSIM getestet und das Verhalten unter Verkehr visualisiert werden.

Solothurn – LSA SOLO_25: Anpassung der Knotensteuerung und Umbaumaassnahmen für die Leistungssteigerung

Der Solothurner Bahnhofplatz bildet mit seinen drei Teilknoten die zentrale Lichtsignalanlage der Stadt Solothurn. Der Knoten wird von der Aare Seeland mobil AG (ASm) sowie von sämtlichen Buslinien der BSU befahren.



Luftaufnahme Knoten Bahnhofplatz Solothurn



Prinzipschema mit VS-PLUS Verkehrsströmen

Der Bahnhofplatz ist im Jahr 2009 im Rahmen der flankierenden Massnahmen zur Autobahn A5 saniert und umgebaut worden. Mit der Eröffnung der Entlastung Solothurn West veränderten sich die Verkehrsströme im städtischen Strassennetz massgeblich. Dies erlaubt es am Knoten Optimierungen vorzunehmen, welche den Verkehrsfluss und die Leistungsfähigkeit des Knotens verbessert. Der Auftrag beinhaltet das Ausarbeiten eines Ausführungsprojektes, das Erstellen der Submissionsunterlagen, sowie die Umsetzung der Planungen in VS-PLUS.

Projekt	Solothurn – SOLO_25 Bahnhofplatz: Anpassung der Knotensteuerung und Umbaumaassnahmen für die Leistungssteigerung
Bauherrschaft	Kanton Solothurn - Amt für Verkehr und Tiefbau
Referenzperson	Herr Patrick Kissling
Honorarsumme	ca. 80'000 CHF
Erbrachte Leistungen	<ul style="list-style-type: none"> - Submissionsunterlagen, örtliche Bauleitung - Steuerungskonzept - Verkehrstechnischer Bericht - Vorgaben Grundversorgung, VS-PLUS-Parametrierung, Simulation mit VISSIM - Inbetriebnahme, Monitoring (inkl. Auswertungen OeV-Wartezeiten, Justierungen)
Zeitraum	2013 - 2014
8002F LSA_Referenz SOLO25 v01-00-00 / 01.02.2018 / pru/moi	